

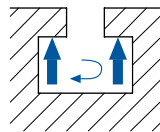
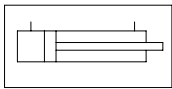
液压回转夹紧器

HDSZ

适用范围

- 为中、大型压机设计
- 适用于夹紧上模、下模
- 适用于有夹紧面、U形缺口或T形槽的模具
- 适用于安装在压机滑块或工作台

运行模式



- 一个带复位弹簧的单动液压缸进行夹紧动作
- 一个双动液压缸实现旋转

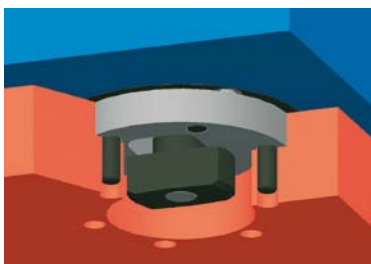
工作原理

一个液压回转装置转动夹紧头90°。然后液压夹紧缸执行夹紧行程。动作的序列有设备内部进行控制。为了维持夹紧力，必须保证液压压力持续稳定输出（如配合使用液控单向阀）。

必须通过在液压泵站单元上安装压力开关进行压力监测。松开时，复位弹簧推动夹紧头离开模具夹紧面，夹紧头通过液压回转装置转动至松开位置。

附件

- 液控单向阀
- 流量控制阀
- 管接件
- 液压软管/液压附件
- 液压泵站
- 限位开关/电缆



产品优势

- 全自动操作
- 夹紧尺寸允许公差范围大
- 接近式开关提供简便的功能监控
- 最小的安装投入
- 几乎免维修
- 设备尺寸小，夹紧力输出大
- 仅需两个液压连口
- 夹紧头可以手动转动

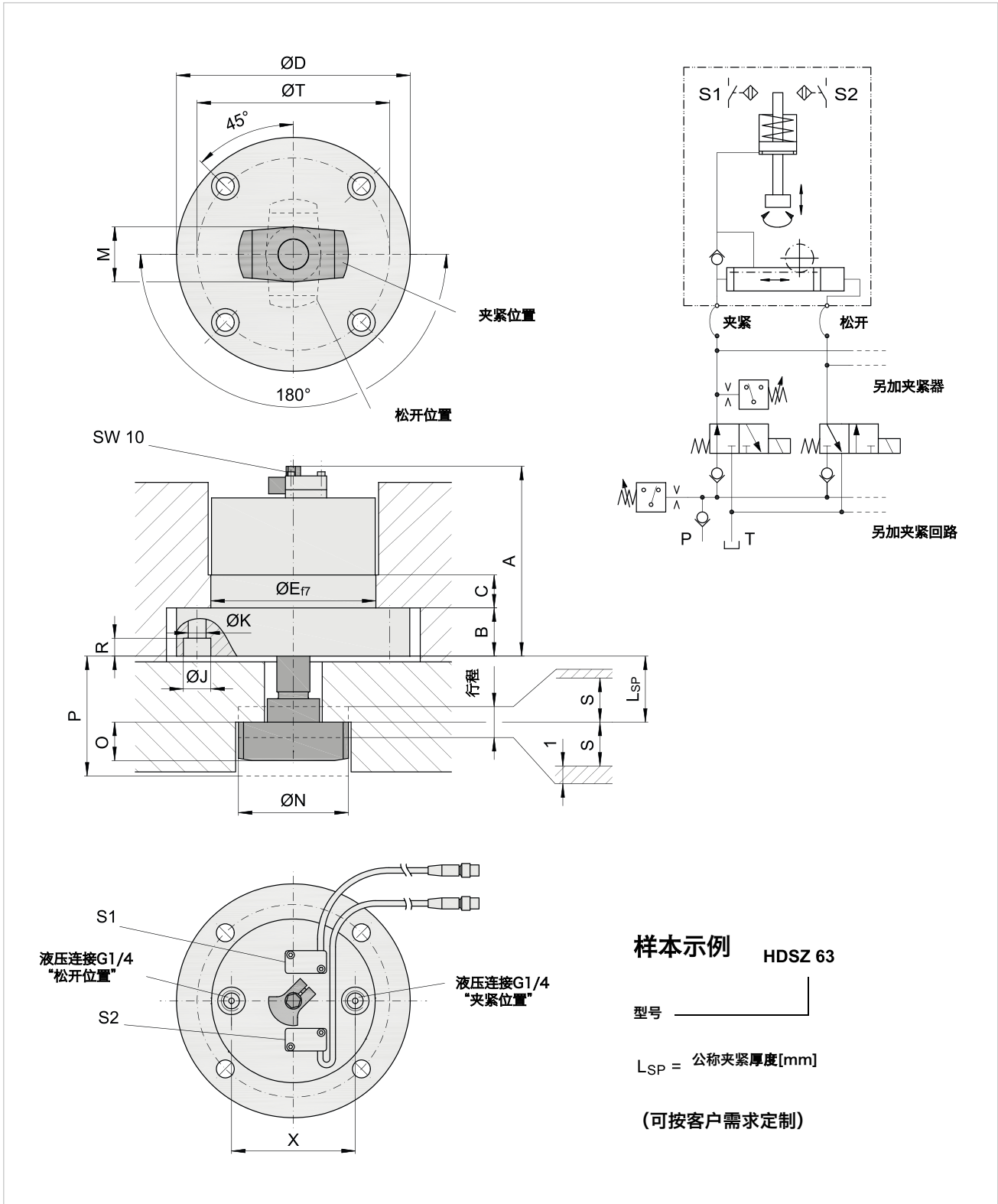
技术参数

型号	HDSZ-63	HDSZ 100	HDSZ 160
夹紧力[kN]/操作压力 [bar]	63 / 400	100 / 400	160 / 400
最大承载力 [kN] ¹⁾	75	125	200
最大操作压力 [bar]	400		
夹紧尺寸公差 [mm]	+/- 2		
行程 [mm]	6		
油量: 夹紧状态/松开状态 [cm ³]	14 / 4	19 / 4	31 / 6
最大油量流速 [l/mm] ²⁾	1,2		
限位开关: 编号/型号	· 两个感应式接近开关 · 10-30 V DC · 插入式: 型号 (M8x1), 电缆长度约 0.2 m · 夹紧头松开并旋转至松开位置 S1 · 夹紧头旋转至夹紧位置 S2		
最大操作温度 [° C]	70		
重量 [kg]	11	15	22,5

¹⁾ 过高的载荷可能会导致设备机械性损坏

²⁾ 如果选用更大输出的泵站，那么必须通过流量控制阀或单向节流装置降低流量
 本品通过四个螺钉实现紧固，DIN 912，强度等级 10.9（需另配）。

液压回转夹紧器 HDSZ



型号	行程	S	A	B	C	ØD	ØE	ØJ	ØK	M	ØN	O	P	R	ØT	X	L_{SP}
HDSZ 63	6	2	135	35	20	150	110	20	13	34	65	24	48	13	128	80	19
HDSZ 100	6	2	145	35	20	170	120	20	13	40	80	28	57	13	140	90	24
HDSZ 160	6	2	155	40	20	195	140	26	17	50	95	35	69	16,5	165	110	29